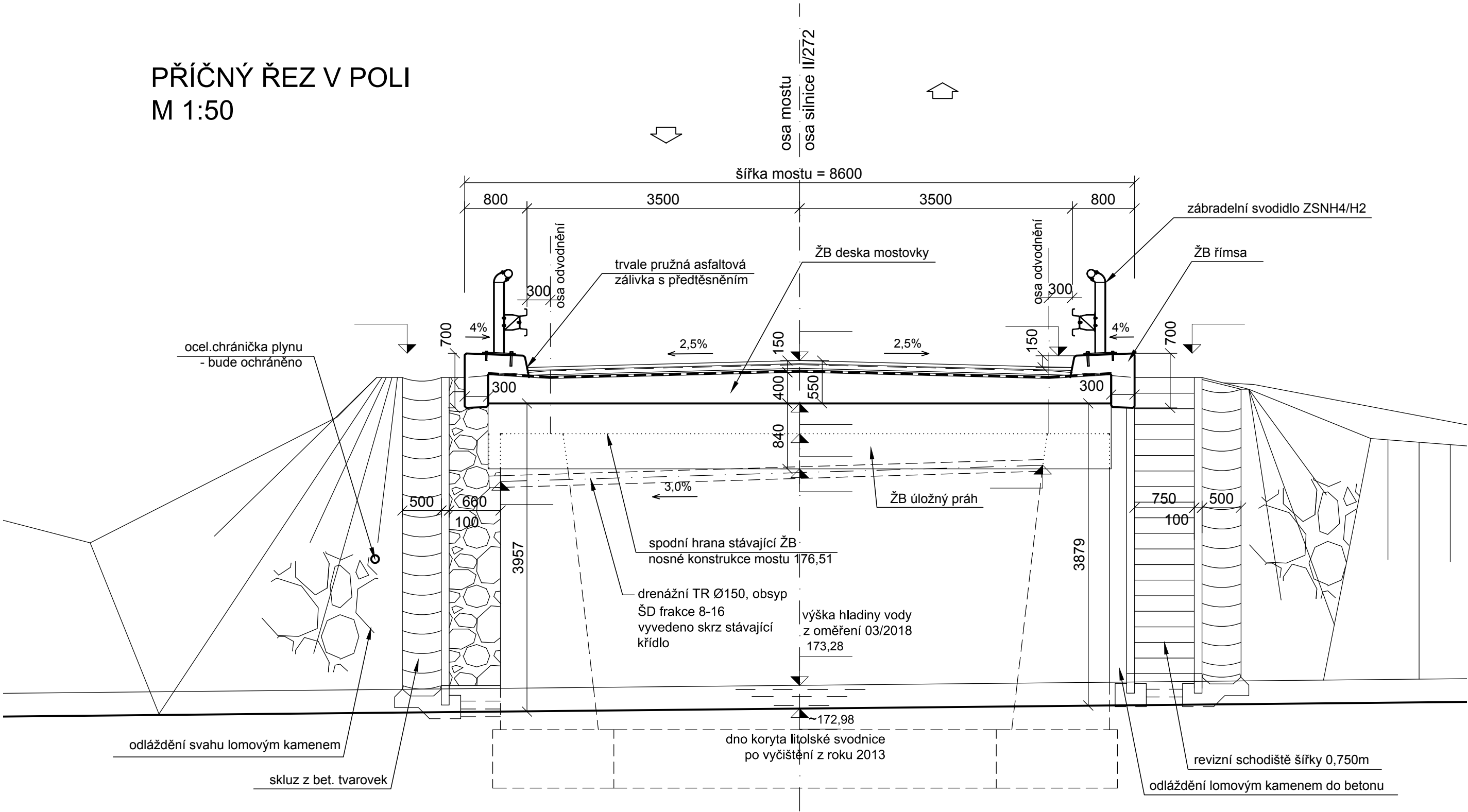


MATERIÁLY A POZNÁMKY :

VIZ VÝKRES Č.5

PŘÍČNÝ ŘEZ V POLI
M 1:50



ČÁST C

Souřadnicový systém S–JTSK, Výškový systém Bpv




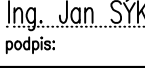


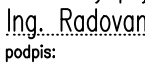
Středočeský kraj
Zborovská 11
150 21 Praha 5

Objednatel:



Městský úřad Lysá nad Labem
Husovo náměstí 23/1
289 22 Lysá nad Labem

Objednatel:

| | | | |
|--|---|---|---|
| Zhotovitel PD: PRAGOPROJEKT, a.s., K Ryšánce 1668/16, 147 54 Praha 4, IČ: 45272387, www.pragoprojekt.cz, Dat.schránka: 4kifr54 Zpracovatelský útvar: Ateliér Karlovy Vary – Vítězná 2012/26, 360 01 Karlovy Vary, Tel.: 353 303 211, E–mail: mailbox@kv.pragoprojekt.cz | | | |
| Navrhl/vypracoval: Martin HOĐEK podpis:  | Zodpovědný projektant: Ing. Jan ŠÝKORA podpis:  | Ředitel ateliéru Karlovy Vary: Ing. Pavel ŠLAPA |  |
| Technická kontrola: Ing. Pavel ŠLAPA podpis:  | Hlavní inženýr projektu: Ing. Radovan STANKOVEN podpis:  | | |

| | | | |
|--------------------|---|----------------|--------------------|
| Kraj: | STŘEDOČESKÝ KRAJ | Číslo zakázky: | 13–125–7; 17–279–1 |
| Katastrální území: | LYSÁ NAD LABEM | Číslo akce: | 00–061 |
| Objednatel: | STŘEDOČESKÝ KRAJ, MĚSTSKÝ ÚŘAD LYSÁ NAD LABEM | Datum: | 04/2018 |
| Název stavby: | II/272 LITOL, REKONSTRUKCE PD | Formát: | 1:50 |
| Část: | | Měřítko: | 3xA4 |
| Příloha: | PŘÍČNÝ ŘEZ | Stupeň: | PDPS Souprava: |
| | | Číslo přílohy: | |
| | | | 6 |